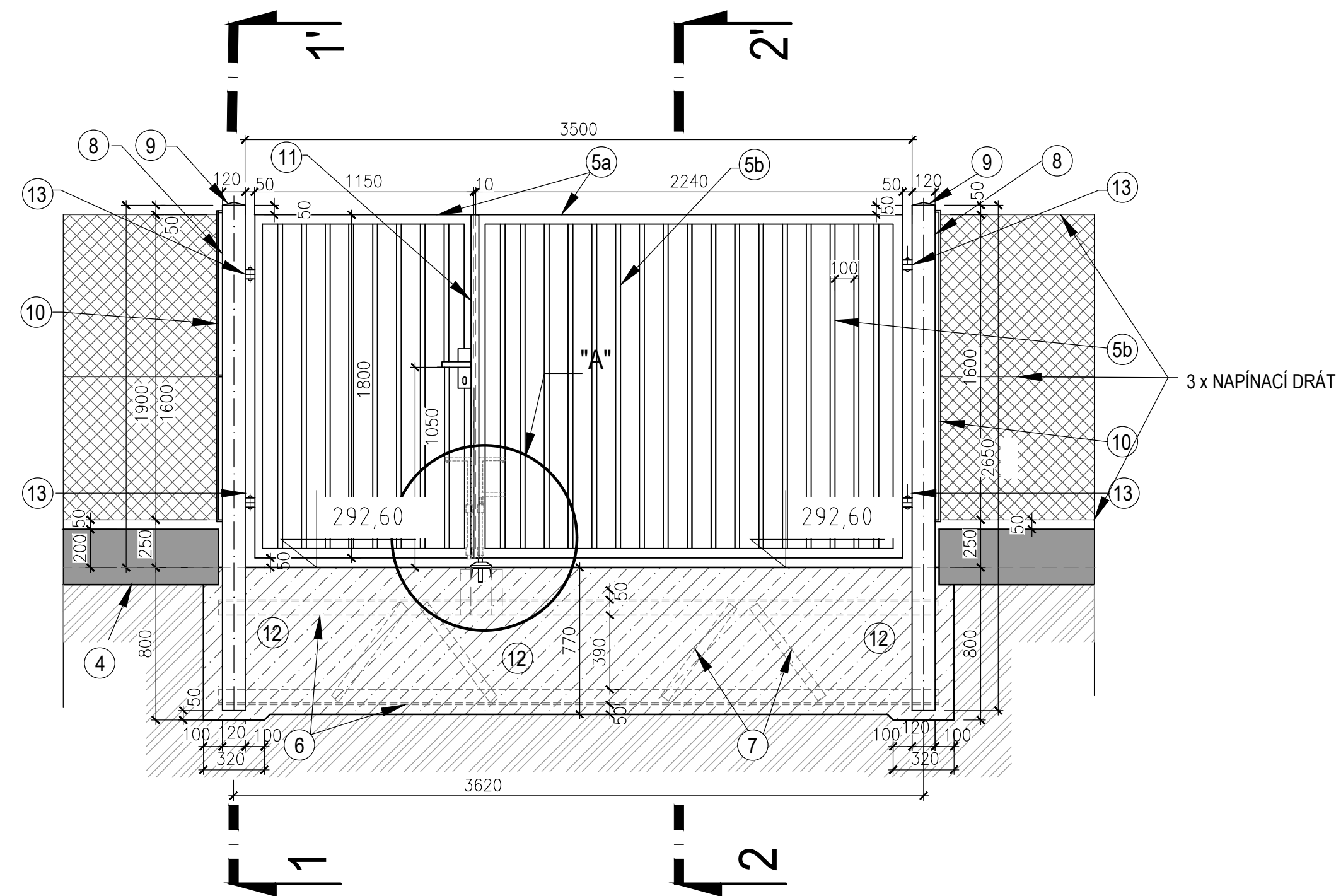
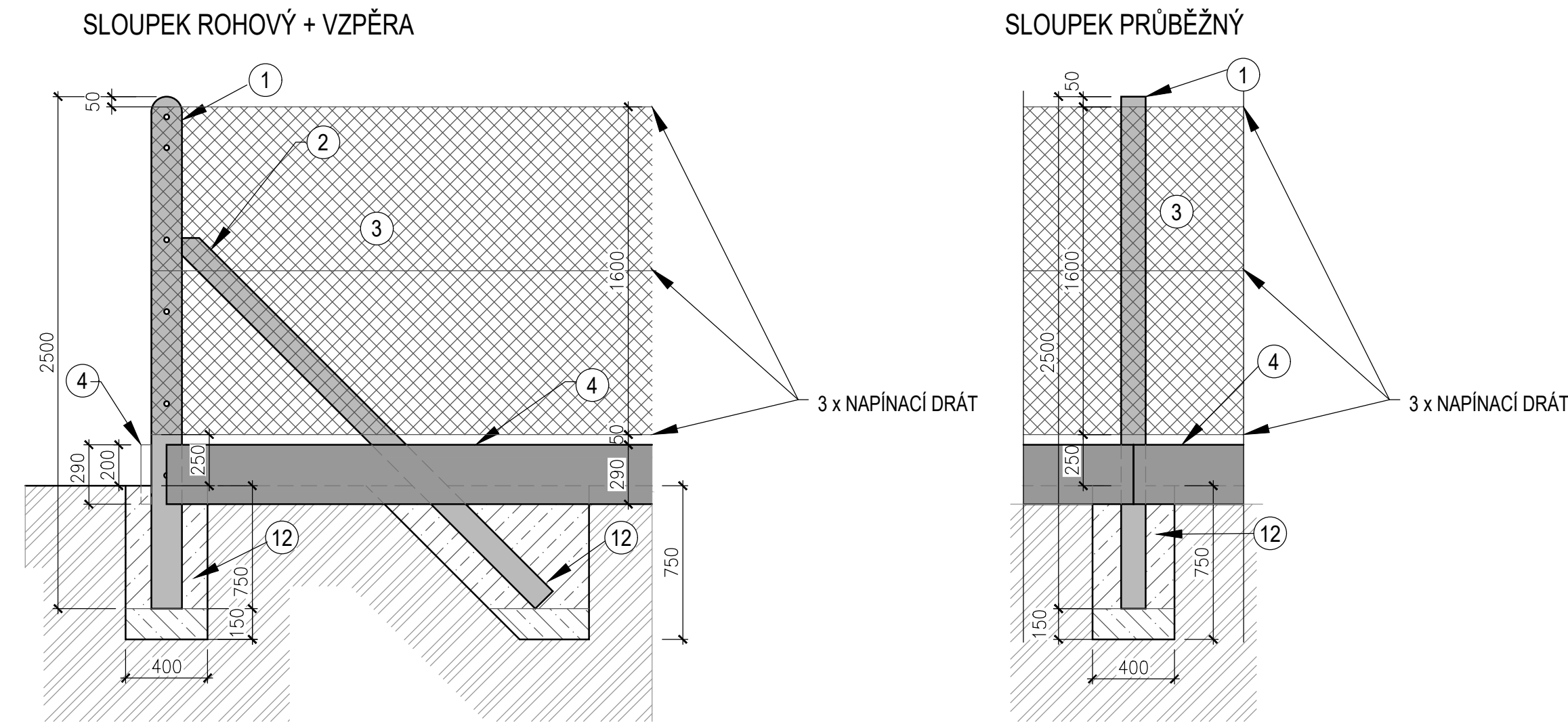


VRATA S BRANKOU - PODÉLNÝ ŘEZ

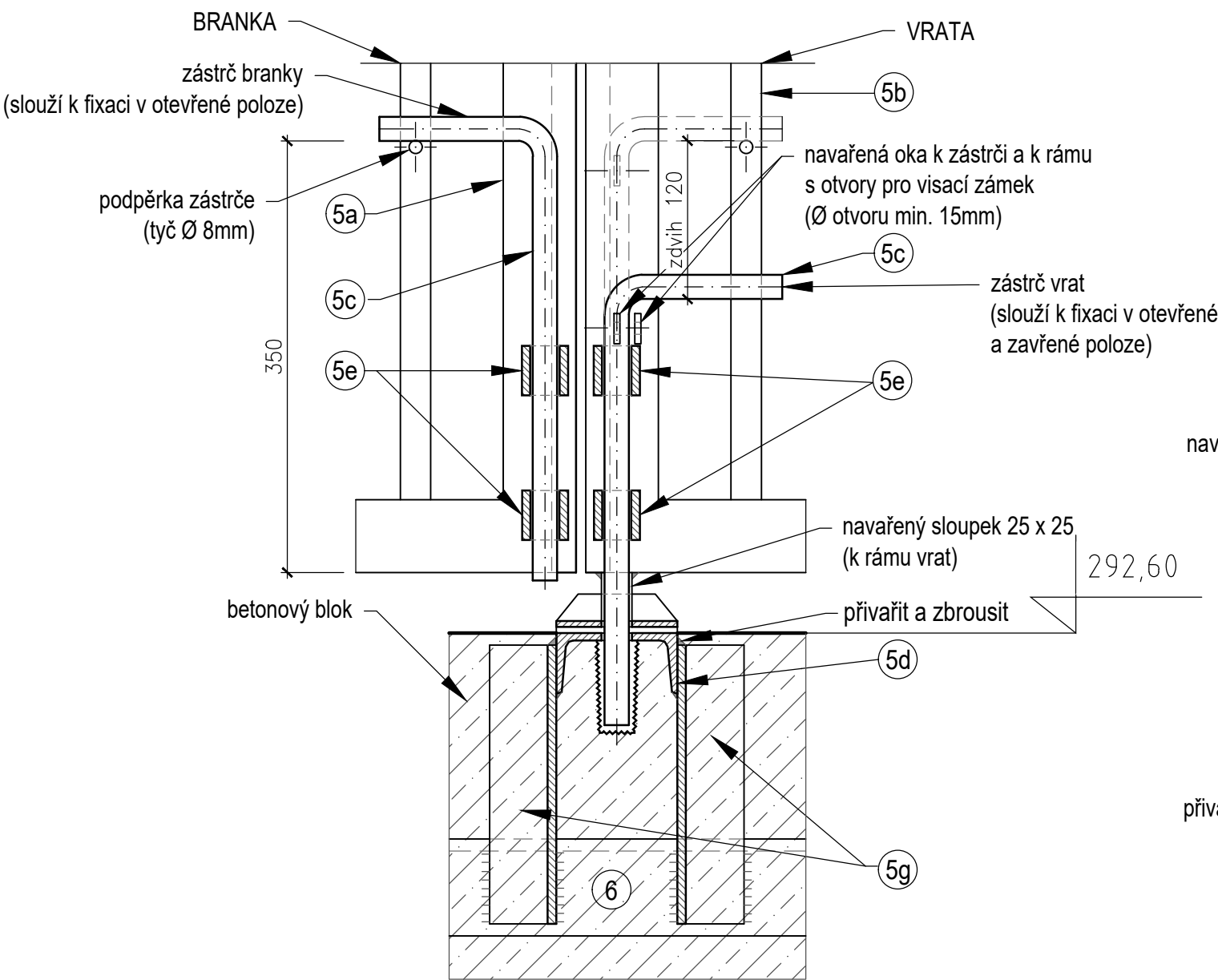


PLOTOVÉ DÍLCE - PODÉLNÝ ŘEZ

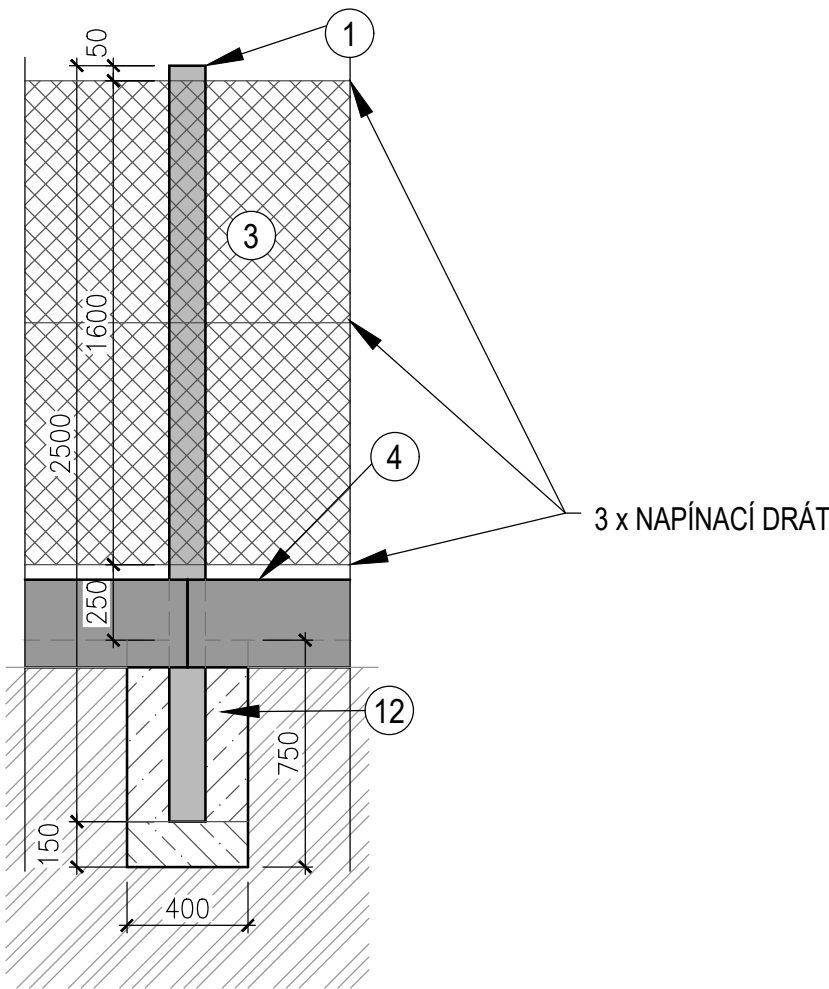


DETAIL "A"

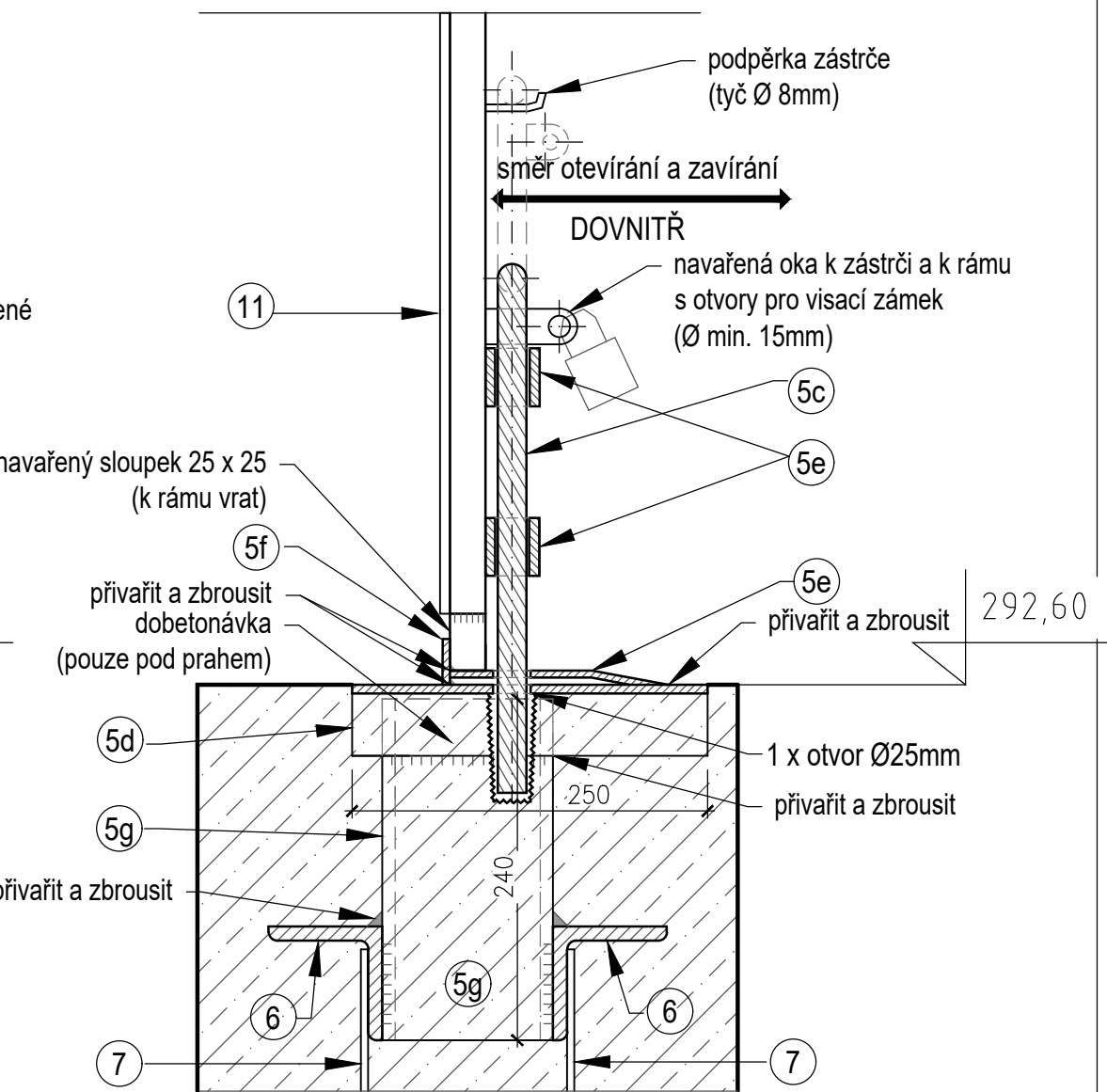
M 1:5
PODÉLNÝ ŘEZ - ZADNÍ



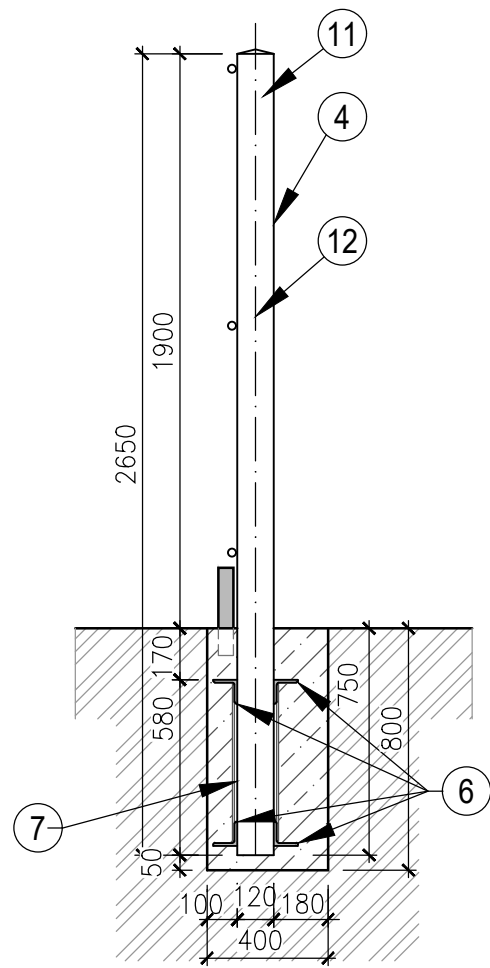
SLOUPEK PRŮBĚŽNÝ



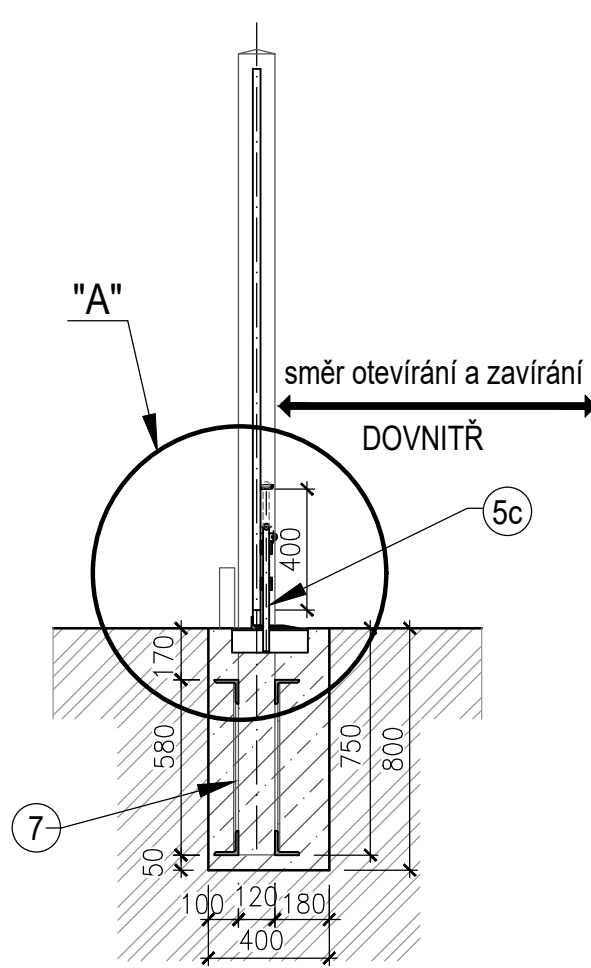
PŘÍČNÝ ŘEZ 2 - 2'



PŘÍČNÝ ŘEZ 1 - 1'



PŘÍČNÝ ŘEZ 2 - 2'



POVRCHOVÁ ÚPRAVA PRO KONSTRUKCI VRAT A OC. SLOUPKŮ


- ŽÁROVÉ ZINKOVÁNO (tl. 60µm)
- OPATŘENO NÁTĚROVÝM SYSTÉMEM NA BÁŽI PUR VHDNÝM NA POZINKOVANÉ POVRCHY V tl. min 200 µm
- BAREVNÝ ODSŤÍN DLE VOLBY INVESTORA.
- PO POZINKOVÁNÍ NISÍMÍ BÝT JIŽ NIC SVAŘOVÁNO, ŘEZÁNO ANI VRTÁNO!
- KONSTRUKČNÍ PROVEDENÍ DETAILŮ VČETNĚ VRTÁNÍ DUTIN PŘED ŽÁROVÝM ZINKOVÁNÍM
- BUDE ŘEŠENO V DOKUMENTACI DODAVATELE.

VÝPIS MATERIÁLU

Pol.	Materiál	Množství	Hmotnost		Poznámka
		ks, m	kg/m'	kg celk.	
OPLOCENÍ					
1	Sloupek plotový řadový - beton 150 x 120 x 2500 (150x150x2500)	48 ks	101		NEZKRACOVAT! vzdálenost 2,5m
2	Vzpěra - beton 150 x 120 x 2500 (KZS 15 - 250)	14 ks	101		NEZKRACOVAT!
3	Stroj, pletivo čtyřhranné poplastované oka 50/50-v.1600mm - se zapleteným napínacím drátem	117,5m	2,5		
4	Podhrabová deska 290/50/2500	47 ks	88 / 106		
VRATA S BRANKOU					
5	5a rám - Jäckl 60 x 40 x 3mm + navažené oko pro visací zámek	13m	4,29	55,77	SVAŘENO S 5b
	5b výplň - Jäckl 25 x 25 x 2mm + navažená podpěrka zástrče	36,25m	1,41	51,11	SVAŘENO S 5a
	5c zástrč z hlazené kulatiny Ø20mm, r.dl.500mm+navážené oko	2 x 0,5m	2,47	2,46	
	5d sedlo v prahu - U100/50 s otvorem Ø25mm - dl. 250mm	0,25m	10,6	2,65	PŘÍVAŘENO K 5d
	5e vodící objímka Ø28 x 2,6 - dl.50mm	2ks	1,6	0,16	PŘÍVAŘENO K 5a
6	6f dorazový plech tl. 5mm -100 x 25 mm	1ks		0,30	PŘÍVAŘENO K 5d,5e
	6g U - profil 120/55 mm - dl. 240 mm - držák sedla v prahu	2 ks	13,4	6,16	PŘÍVAŘENO K 5d, 6
7	7e náběhový plech tl. 5mm - 100 x 200	2 ks	13,4	6,16	PŘÍVAŘENO K 5d,5f
	6 L - profil č.80 x 80 x 8 - 3760mm, 4x	15,04m	9,63	144,83	PŘÍVAŘENO K 8
7	7 Pásová ocel 50 x 5mm - dl.600mm - vzpěry	8ks	1,96	7,84	PŘÍVAŘENO K 6
8	8 Sloupek ocelový 127/7 - dl. 2650	2 ks	20,7	109,7	
9	9 Čepička sloupku - ocel. plech Ø120, tl. 2mm	2 ks	15,7	0,35	PŘÍVAŘENO K 8
10	10 Tyč. ocel Ø12mm pro připevnění pletiva (v.1600mm)	3,3m	0,89	2,94	PŘÍVAŘENO K 8
11	11 Pásová ocel 40 x 5mm - dl.1650mm - zarážka branky	1,65m	1,57	2,59	PŘÍVAŘENO K 5a
12	12 Beton C 20/25	0,7m3			
13	13 Vratový pant	4 ks		0,4	STAVITELNÝ
CELKEM OCEL				387,27	

POZNÁMKA:

- ZÁSTRČE BUDOU OSAZENY VŽDY SMĚREM DOVNITŘ AREÁLU, STEJNĚ TAK I SMĚR OTEVÍRÁNÍ (DETAIL PŘÍZPŮBÍ ZHOTOVITEL V REALIZAČNÍ DOKUMENTACI)
- DORAZ V ÚROVNI TERÉNU BUDE PŘÍZPŮSOBEN SMĚRU OTEVÍRÁNÍ VRAT DANÉ V SITUACI
- DORAZOVÝ PÁS (PÁSOVINA) MEZI KŘÍDLY BUDE PŘÍVAŘEN K VĚTŠÍM KŘÍDLU VRAT VNĚ AREÁLU.
- V OTEVŘENÉ POLOZE VRAT, RESP. BRANKY BUDE V TERÉNU OSAZEN PRVEK PRO FIXACI ZÁSTRČE.
- TENTO VÝKRES NELZE POVAŽOVAT ZA DÍLENSKOU DOKUMENTACI. DÍLENSKOU DOKUMENTACI NA ZÁKLADĚ SPECIFIKACÍ A DETAILŮ ZPRACUJE VÝROBCE A PŘEDLOŽÍ INVESTOROVÍ K ODSOUHLASENÍ.

		VODOHOSPODÁŘSKÉ INŽENÝRSKÉ SLUŽBY a.s. Křížová 47, 150 39 PRAHA 5	
Vypracoval: Ing. P. Hofmann		Hlavní inž. projektu: Ing. P. Hofmann	
Projektant: Ing. P. Hofmann		Ved. atelieru: Ing. L. Kužel	
ŽERČICE VODOJEM - REKONSTRUKCE SO 03 - OPLOCENÍ A TERÉNNÍ ÚPRAVY		Datum: 02/2020	
		Stupeň: DUR/ DSP	
		Formát: 6 A4	
		Zak.číslo: VIS-3/19-008	
Investor: Vodovody a kanalizace Mladá Boleslav, a.s., Čechova 1151, 293 22 Ml. Boleslav		Měřítko: 1:25	Číslo přílohy: D.3.3
VJEZDOVÁ VRATA S BRANKOU, OPLOCENÍ			
TENTO VÝKRES A JEHO PŘÍLOHY JSOU NAŠIM DUŠEVNÍM VLASTNICTVÍM, NESMÍ BÝT BEZ NAŠEHO PŘEDCHOZÍHO PÍSEMNÉHO SOUHLASU KOPÍROVÁNY, ROZMNOŽOVÁNY ANI ZPŘÍSTUPNĚNY JINÝM OSOBÁM NEBO FIRMÁM			